



GREEN AI

Accélérez votre démarche IA !

GreenAI est une plateforme intelligente visant à faciliter votre démarche IA et à vous proposer des solutions algorithmiques identifiées, pré-entraînées et documentées pour optimiser votre empreinte énergétique.

GreenAI est aussi une initiative collaborative visant à fédérer tous les acteurs français de l'IA autour d'outils indépendants proposant une alternative durable.

1958

Jeu de Dames
d'Arthur
Samuel

1974

Développement
de systèmes
experts

1995

IBM
DeepBlue
bat
Kasparov

Langage
LISP

1962

Reconnaissance
de caractère

1980

Lecture de
chèques Y.LeCun

1997

IA symbolique



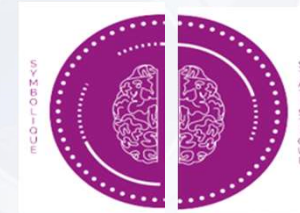
Explicabilité



IA symbolique



IA statistique



Couplage
IA symbolique-statistique

«L'explicabilité des systèmes à base d'apprentissage constitue donc un véritable défi scientifique qui met en tension notre besoin d'explication et notre souci d'efficacité »

PENSER UNE IA MOINS CONSOMMATRICE D'ÉNERGIE

« D'ici 2040, l'énergie requise pour les besoins en calcul devrait également dépasser la production énergétique mondiale »

Cédric Villani

→ « Mettre en place une plateforme au service de la mesure de l'impact environnemental des solutions numériques intelligentes »

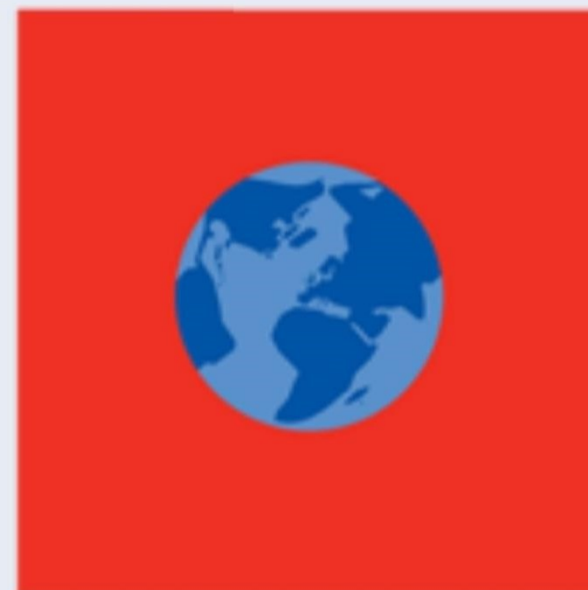


○ ADEME

L'ADEME souhaite **mobiliser et fédérer** les entreprises et les acteurs de la recherche engagés dans l'éco-conception logicielle pour que la transition numérique converge avec la transition écologique.

Cet appel à projets vise à **acquérir de nouvelles connaissances et développer des outils et méthodes** pour réduire significativement l'empreinte écologique des logiciels et donc des systèmes d'informations.

ADEME



Agence de l'Environnement
et de la Maîtrise de l'Energie

Proposer une plateforme « open source » de référence mondiale du Deep Learning pour permettre aux acteurs économiques de franchir les étapes expertes avec le plus d'efficacité et un respect de l'environnement

Join GrenAI

GreenAI is a non-profit AI research initiative, bringing together international gurus and newbies willing to share around a structured collaborative approach
To make deep learning more accessible, effective and less energy intensive.

**Métriques
énergétiques**

Jeunes
Entreprises
Innovantes

**Systeme
expert**

Ecoles & Universités

Centres de Recherche
& Fabricants de solutions
matérielles

Réseaux pré-entraînés

Grands Industriels &
Collectivités Publiques

Open-Science & Open-Data

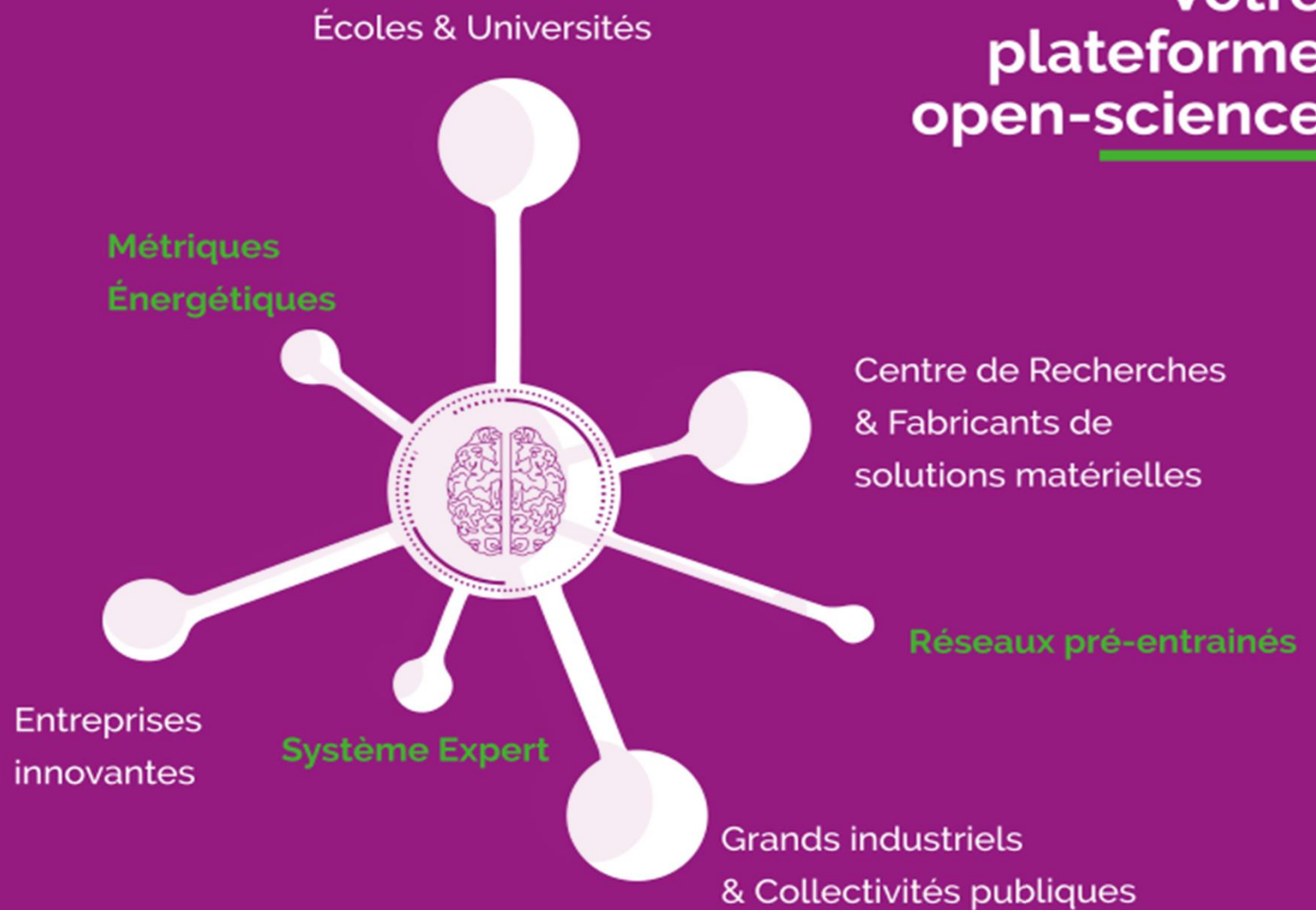


GREEN AI

Cette plate-forme vise à apporter de éléments de réponse aux trois défis suivis du rapport de Cédric Villani « Donner un sens à de l'Intelligence Artificielle » :

- ✓ Mettre en place une plateforme au service de la mesure de l'impact environnemental des solutions numériques intelligentes
- ✓ Constituer une fonction assermentée d'audit des algorithmes
- ✓ Inciter les acteurs économiques à la mutualisation de données

Votre plateforme open-science



contact info@greenAI.fr