

SÉMINAIRE :

LA GOUVERNANCE DES DONNÉES MASSIVES CRITIQUES

À une époque où les industries, les administrations et la recherche sont marquées par l'intelligence artificielle, les stratégies de la transformation numérique sont de plus en plus guidées par les données. Les données ne constituent plus seulement un atout, mais un élément vital pour la prise de décision, pour accélérer l'innovation, pour résoudre des problèmes métiers complexes et pour améliorer la performance opérationnelle.

11 juin 2026

9h00 - 17h00

Drahi-X Novation Center

École polytechnique



SÉMINAIRE :

LA GOUVERNANCE DES DONNÉES MASSIVES CRITIQUES

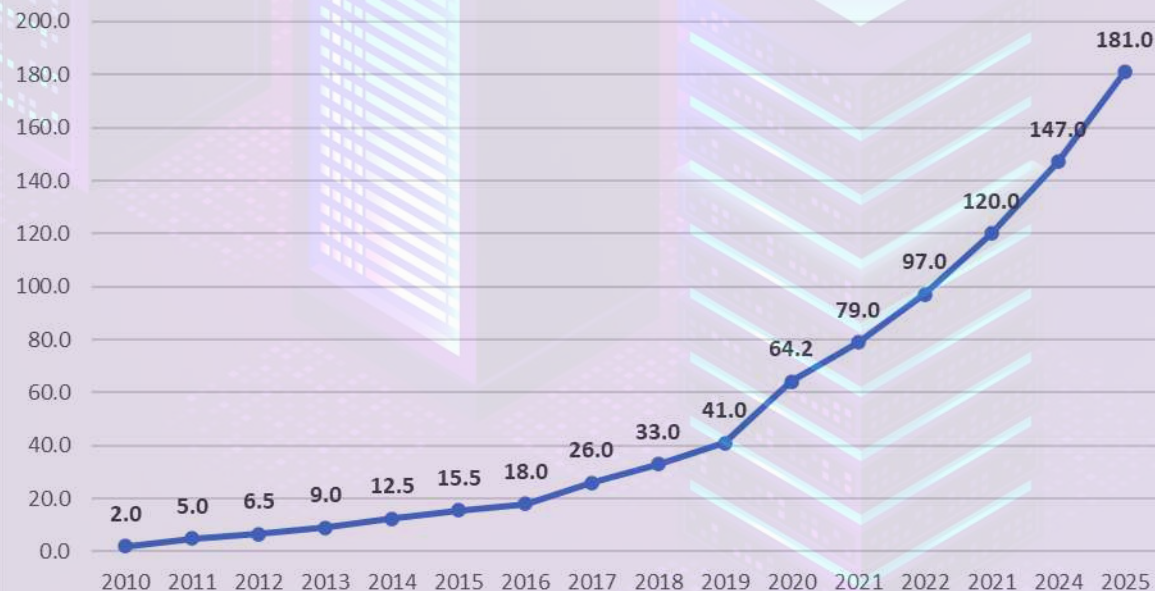
Sommes-nous face à une évolution progressive de nos pratiques, ou bien face à une véritable nouvelle donne ?

Une explosion des données sans précédent

3V VOLUME
ÉLOCITÉ
ARIÉTÉ



Volume of Created, Captured, Copied and Consumed Data Worldwide for the past 10 years (In Zetabytes)



Les données massives : un gisement d'opportunités

« Nouvel or noir »
« Pétrole du XXIe siècle »

La question centrale : gouverner, et pas seulement accumuler

Accumuler des volumes gigantesques de données issues de capteurs, d'outils métiers ou de plateformes cloud n'apporte aucun avantage si ces données ne sont pas maîtrisées.

Concilier quantité et qualité

Plus seulement stocker et traiter, mais qualifier, documenter, sécuriser et fiabiliser.



Données critiques : traçabilité, responsabilité, conformité

Une donnée critique est une donnée dont l'altération, la perte, la mauvaise interprétation ou l'usage non autorisé peut avoir des conséquences majeures.

L'hétérogénéité : un défi majeur des données massives

Comment assurer l'intégration, la cohérence et l'exploitation efficace de données provenant de sources hétérogènes, dans un contexte où la rapidité, la fiabilité et l'automatisation du traitement sont essentielles ?

De la donnée à la décision

Comment transformer la masse de données en confiance, puis la confiance en décision, et la décision en action ?



Données critiques : traçabilité, responsabilité, conformité

Une donnée critique est une donnée dont l'altération, la perte, la mauvaise interprétation ou l'usage non autorisé peut avoir des conséquences majeures.

L'hétérogénéité : un défi majeur des données massives

Comment assurer l'intégration, la cohérence et l'exploitation efficace de données provenant de sources hétérogènes, dans un contexte où la rapidité, la fiabilité et l'automatisation du traitement sont essentielles ?

De la donnée à la décision

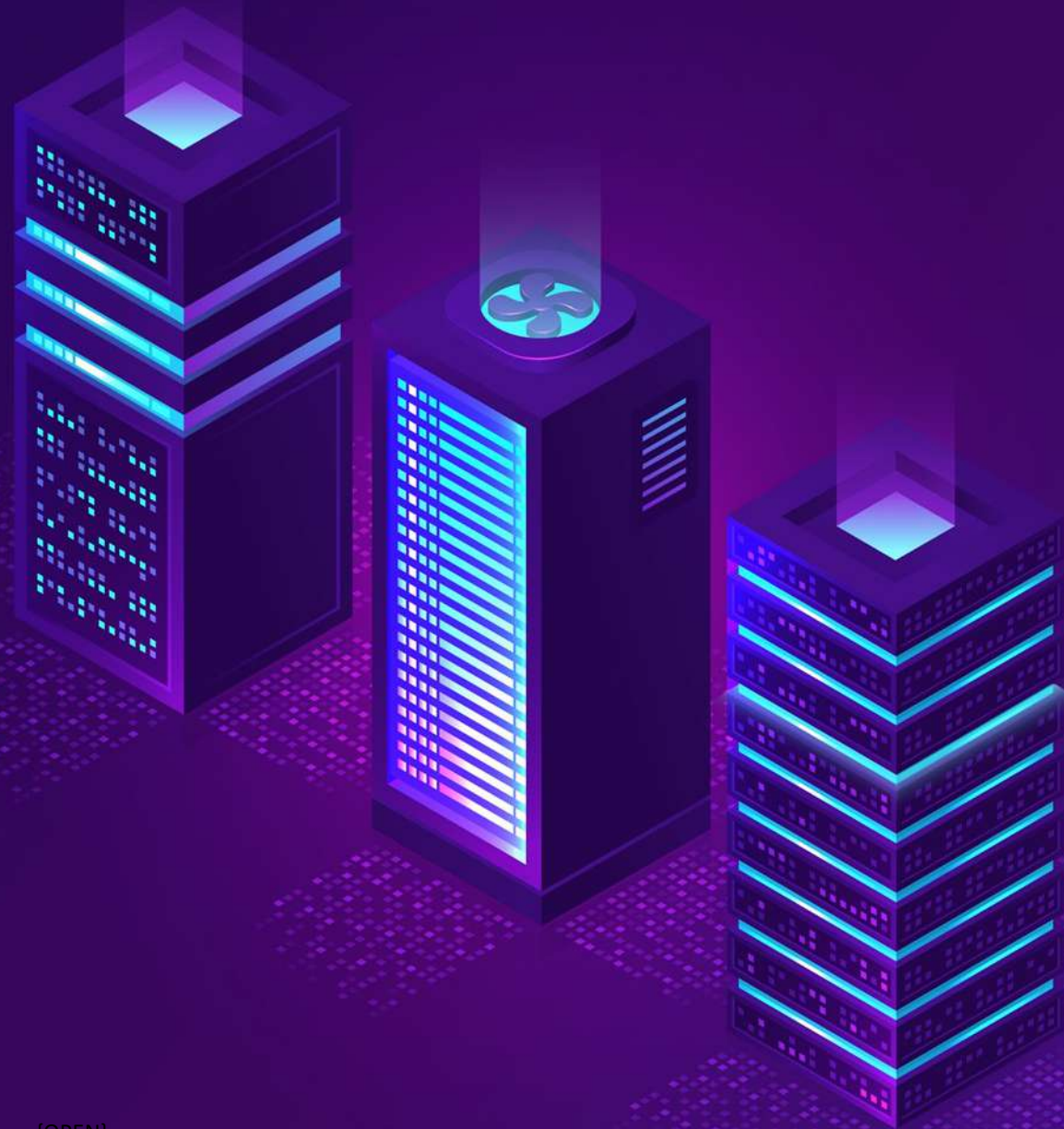
Comment transformer la masse de données en confiance, puis la confiance en décision, et la décision en action ?



SÉMINAIRE :

LA GOUVERNANCE DES DONNÉES MASSIVES CRITIQUES

- Comment s'assurer de la fiabilité et de la qualité des données collectées ?
- Quelle gouvernance pour les données massives et sensibles ?
- Quelles solutions de stockage de données pour répondre aux défis de la massification et de la sécurisation ?
- Comment jongler entre le partage des données nécessaire à l'accélération des innovations et la protection de celles-ci ?
- Comment les cadres juridiques et réglementaires, comme le Data Act, modifient l'accès et l'utilisation des données ?



AGENDA



09h30 – 10h00

Gouvernance et architecture pour la gestion de données personnelles

Philippe SALAÛN –AFCDP

10h00 – 10h45

Etat des lieux et perspectives des données de santé en Europe

Nora BENHABILES - CEA

Pause café

11h00 – 11h45

Comment préserver l'Assurance Maladie avec la gouvernance des données critiques ?

Yann GOUEDO -Thales

11h45 – 12h25

Apports et faiblesses des technologies d'anonymisation et pseudonymisation

Tristan ALLARD - Université de Rennes – IRISA

Déjeuner



14h00 – 14h30

La résilience des infrastructures numériques pour les données critiques

Mariam MARÉCHAL - Green Communications



14h30 – 15h00

Comment valoriser les données massives satellites et météo pour répondre aux enjeux de risques environnementaux ?

Laure CHAUMAT - Thales

Pause café

15h15 – 15h45

Molecular IT: l'avenir des systèmes d'information commence avec l'ADN

Vincent FRANCESCHINI - BioMemory

15h45 – 16h15

Transformer un groupe par l'IA : de la maîtrise des données sensibles à la création de valeur

Yasmina RADULOVIC - La Poste

16h15 – 16h45

Gestion de données génomiques

Philippe-Jean BOUSQUET - GenomeCAD

16h45 – 16h55

