



---

# Transformer le Groupe La Poste par l'IA

**De la maîtrise des données sensibles  
à la création de valeur**

Yasmina RADULOVIC – Directrice Business Transformation Data & IA  
Pole data IA du Groupe La Poste

Intervention ARISTOTE du 12 juin 2026

CONFIDENTIEL

# Quelques chiffres clés sur les données du Groupe La Poste

## LA POSTE, UN GROUPE AU SERVICE DE TOUS

4 MÉTIERS CLÉS, DES CHIFFRES QUI COMPTENT



**COURRIER  
ET LOGISTIQUE**

**15  
milliards**

d'objets distribués  
chaque année.



**SERVICES  
FINANCIERS**

**738  
milliards d'€**

d'actifs gérés par notre  
pôle bancaire, notamment  
avec CNP Assurances.



**SERVICES  
NUMÉRIQUES**

**50  
millions**

d'interactions digitales  
par mois sur laposte.fr  
et nos applications,  
faisant de nous l'une  
des plateformes  
numériques les plus  
fréquentées de France.



**IDENTITÉ  
NUMÉRIQUE**

**45  
millions**

d'identités numériques  
gérées par Docaposte,  
au service de secteurs  
critiques comme la santé,  
le vote électronique ou  
encore la signature  
électronique de confiance.



Des expertises complémentaires pour accompagner  
les citoyens, les entreprises et les territoires.

## GEOPOST PARCOURT PLUS DE 2 MILLIARDS DE KM PAR AN

Couverture routière annuelle en Europe (en millions de km)



Pôle Data & IA Groupe La Poste – Intervention Yasmina Radulovic Séminaire Aristote du 11 juin 2026 - Confidentiel



# Le groupe La Poste a entamé sa transformation data IA depuis plus de 10 ans



# plus de 10 ans d'expertise au service de la transformation dans un cadre de confiance : la charte data & IA de confiance



Expérience éprouvée

**250 experts**, une expertise issue de plus de **10 ans d'expérience**, de la transformation de l'un des plus grands employeurs de France et de missions réussies pour d'autres grandes organisations.



Confiance et souveraineté

Le Groupe La Poste assure **la souveraineté des données** avec un **engagement solide de longue date** envers leur protection et leur gestion.



Écosystème d'innovation

Le Groupe La Poste anime **un écosystème d'acteurs à la pointe** des dernières technologies en matière d'IA, à commencer par l'INRIA avec lequel il a construit **un lab de recherche** innovant.



# L'IA de confiance, une priorité du groupe La Poste



## **PRIMAUTÉ HUMAINE**

L'IA pour l'humain  
Garantie humaine (supervision)  
Maîtrise de la dépendance humaine



## **PROTECTION DES DONNÉES**

Respect des finalités  
Consentement ou autre base légale  
Information des personnes



## **EQUITE ET NON-DISCRIMINATION**

Prévention des biais discriminatoires  
Accessibilité des outils



## **TRANSPARENCE**

Auditabilité  
Loyauté (information du destinataire)  
Explicabilité



## **PERFORMANCE**

Précision des modèles  
Refus de mise sur le marché de modèles sous-performants



## **SÉCURITÉ ET ROBUSTESSE**

Stabilité des modèles  
Prévention cyber et résilience



## **FRUGALITÉ**

Respect de la SPEC AFNOR sur l'IA frugale  
Respect des référentiels d'écoconception



## **SOUVERAINETÉ**

Utilisation d'un cloud SecNumCloud (Numspot)  
Préférence pour les modèles Mistral  
Refus de toute captivité client

# La data et l'IA un enjeu stratégique et de compétitivité

Une transformation organisée en 5 chantiers



**VALORISER LES DONNÉES  
PAR L'USAGE METIER**



**DÉVELOPPER UNE  
CULTURE DATA**



Data academy

10 Forum Data & IA

**5 chantiers clefs  
pour accélérer  
cette  
transformation**



**GOUVERNER  
NOS DONNÉES**



**INNOVER**

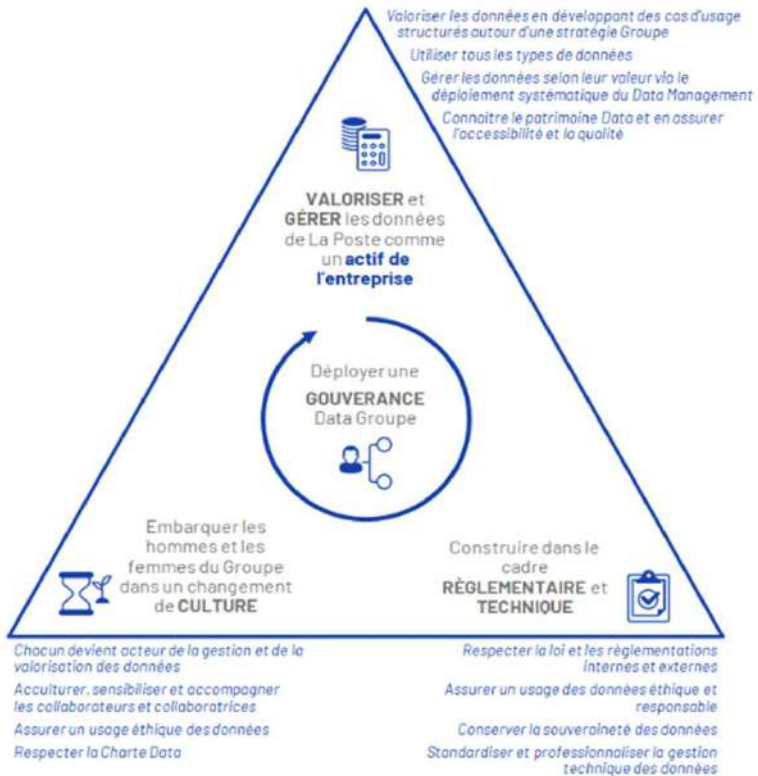


**DÉVELOPPER DES  
ACTIFS MUTUALISÉS**



# Valoriser les données comme un actif de l'entreprise

## 5 leviers de valeur pour valoriser le potentiel des cas d'usages du Groupe



**GÉNÉRATION DE VALEUR ET EXPÉRIENCE CLIENT**



**EFFICACITÉ OPÉRATIONNELLE**



**OPTIMISATION INDUSTRIELLE**



**RESPONSABILITÉ SOCIALE ET ENVIRONNEMENTALE**



**MAITRISE DES RISQUES ET CONFORMITÉ**

# Ce qui rend les données sensibles décisives

## POINT CLÉ 1



### Un actif à forte asymétrie

Coût de gestion vs risques

Elles concentrent à la fois de la valeur économique, de la confiance client et un niveau d'exposition réglementaire élevé (en cas de fuite, sanctions RGPD, impact image)

Ex : noms, emails, tel, historiques d'achats, code source

## POINT CLÉ 2



### Un levier de différenciation

Bien gouvernées, elles permettent de mieux détecter, mieux personnaliser et mieux piloter sans dégrader la confiance

## POINT CLÉ 3



### Un socle pour l'IA utile

La qualité, la traçabilité et l'accès maîtrisé aux données conditionnent la robustesse des cas d'usage à fort impact.

**La gouvernance des données sensibles :  
un prérequis au passage à l'échelle de l'IA et conditionnant la création de valeur**



# De la maîtrise au levier de valeur

La transformation data & IA progresse par paliers : sécuriser, organiser, industrialiser, valoriser

Qualifier les données sensibles, cadrer les usages et sécuriser les accès

**Maîtriser le risque**

**Étape 1**



**Étape 2**

**Structurer la gouvernance**

Clarifier les rôles, les règles d'arbitrage et les standards de partage

Outiller les cas d'usage, fiabiliser les pipelines et mesurer la performance

**Industrialiser l'IA**

**Étape 3**



**Étape 4**

**Créer de la valeur**

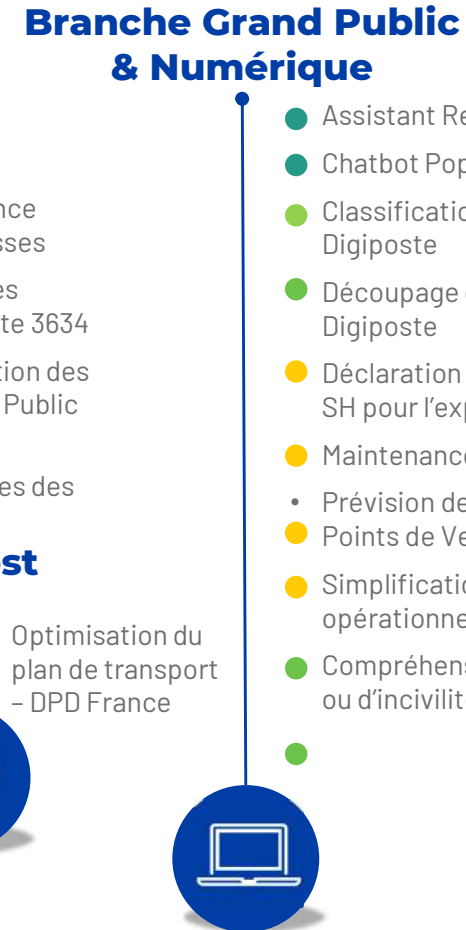
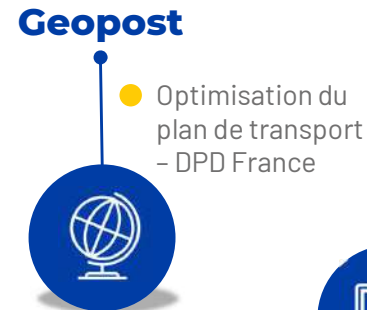
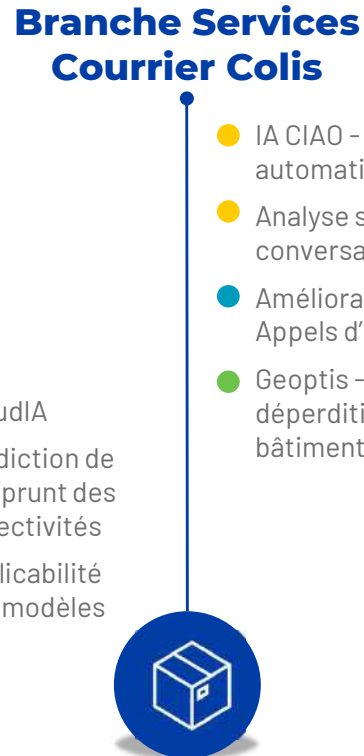
Cas d'usages Data IA  
Nouveaux produits / services data IA  
Monétisation Data / IA



# Valorisation des cas d'usages par levier de valeur : +80 projets

## 3 leviers de valeur:

- Efficacité Opérationnelle
- Génération de valeur et expérience client
- Responsabilité sociale et environnementale



# Valorisation des cas d'usages par levier de valeur : +80 projets

● Génération de valeur et expérience client

● Efficacité Opérationnelle

● Responsabilité sociale et environnementale

## Usage Data

Analyses descriptives

**Tableau de bord -  
Pilotage du C.A.  
Territoires**



Tableaux de bords interactifs consolidant le C.A. par territoire

## Usages Intelligence Artificielle

Analyses prédictives

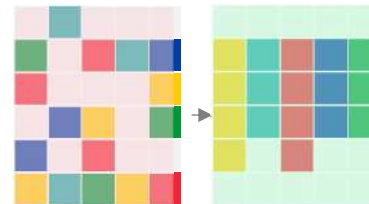
**Prévision de  
trésorerie**



Des prévisions des encaissements et décaissements du groupe pour optimiser les flux

Optimisation opérationnelle

**Planification des  
chargés de clientèle**



Un moteur d'IA intégré à l'outil du réseau pour optimiser la couverture du besoin client avec de meilleurs plannings

Vision par ordinateur

**Analyse des  
étiquettes colis BSCC**



Nom

Destination

...

Une analyse automatique des étiquettes colis et détection des entités

# Accélération des cas d'usages IA : nos solutions IA sur étagère

Pop Assistant	Dalvia Santé	Juridic Park	Proxijob
Solution algorithmique d'optimisation	IA générative de synthèse médicale	Analyse d'appels d'offres	Solution algorithmique de matching
<p><b>Outil intelligent d'aide à la planification</b> qui <b>optimise l'affectation des ressources humaines dans un réseau physique</b> en tenant compte des besoins, et contraintes.</p>	<p>Application mobile utilisant l'IA générative pour la <b>production de synthèse médicale</b> générale, de médecines spécialisées et des brouillons de lettres de liaison.</p>	<p>Application permettant <b>l'analyse d'appels d'offres</b> via un moteur interactif. Peut être étendu à un cadre plus grand (contrats par exemple)</p>	<p>Proxijob est une solution de <b>matching intelligent</b> qui identifie et propose aux collaborateurs <b>des opportunités de mobilité interne</b> pour travailler plus près de chez eux.</p>

Amélioration de la **QVT** et de la **Qualité de Service**

**70% de réduction de temps de compréhension** d'un dossier

**Réduction du temps d'analyse** des Appels d'Offres

**Réduction distance domicile-travail** et **émissions Co2**



# Nous avons également notre propre La Poste GPT interne

+ 100 projets d'IA génératives cartographiés



## LA PLATEFORME SELF-SERVICE, MODULAIRE ET HYBRIDE, PAR ET POUR LES POSTIERS

*Qui pour vocation de servir de point d'entrée aux  
produits IA Génératives pour les collaborateurs du  
Groupe La Poste*



Pôle Data & IA Groupe La Poste – Intervention Yasmina Radulovic Séminaire Aristote du 11 juin 2026 - Confidentiel

MODULES MÉTIERS

**Assistant Personnel**

**BSCC – OSCAR**

*Aide aux commerciaux B2B*

**BGPN – DocPro**

*Aide aux chargés de clientèle sur le  
réseau*

**BGPN – eAtouts**

*Aide aux conseillers bancaires*

**DRCAD – MayDay**

*Aide aux chargés de la relation client à  
distance*





# **Autres exemples de création de valeur avec des cas d'usages sur les données sensibles**

## CAS D'USAGE FRAUDE

# Des fraudeurs plus rapides, plus outillés = panorama plus large des fraudes à contrer

Les nouvelles technologies réduisent le coût d'entrée de la fraude et augmentent sa sophistication.

- Industrialiser les scénarios grâce aux outils numériques et à l'IA.
- Exploiter deepfakes, usurpation d'identité et fraude transactionnelle (faux timbres...).
- Tester plus vite, changer de modes opératoires et contourner les contrôles.



# Qui nous incitent à agir en transverse à l'échelle du Groupe

La fraude ne suit pas les frontières organisationnelles : la réponse doit combiner protection client, partage de données et compétences IA.

## PROTÉGER



### Clients et entreprise

La lutte contre la fraude protège à la fois les clients victimes, la confiance dans les services et l'exposition économique du Groupe.

## MUTUALISER



### Connaissances et scénarios

Chaque branche voit une partie du problème.  
Le partage des signaux faibles, des cas et des modes opératoires renforce toute la chaîne de défense.

## ACCÉLÉRER



### Compétences data et IA

Sans capacité à capter, qualifier et exploiter la donnée sensible, il n'y a ni détection précoce, ni prédiction, ni remédiation efficace.

# Chaîne de valeur fraude : de la donnée à l'action et à la prévention

Un cycle vertueux à enrichir pour enrichir la connaissance sur les comportements frauduleux et éviter les pertes de CA et traitements de coûts



# Autre forme de creation de valeur : Monétiser sans banaliser la donnée

La valeur vient moins de la revente brute que de services à forte confiance construits sur des actifs bien gouvernés.



- Cibler des offres à forte utilité métier ou territorial
- Encadrer les usages par consentement, finalité et traçabilité
- Privilégier les modèles de service plutôt que la simple cession de données



La valorisation des données est un prérequis à la monétisation data IA dans un cadre de confiance

## 01

### Protection

Réduire l'exposition et fiabiliser les contrôles sur les actifs les plus sensibles

## 02

### Performance

Cibler les cas d'usage où la donnée sensible améliore nettement la décision et l'efficacité

## 03

### Revenus

Structurer des offres ou services à partir de données valorisables dans un cadre maîtrisé

## 04

### Confiance

Faire de la conformité, de la transparence et de la traçabilité un avantage compétitif

# Accélération des cas d'usages IA : nos solutions IA sur étagère

Arole LLM	docIA	Optimnet	alfrAId
Chatbot l'IA générative / NLP	Automatisation de la gestion documentaire	Optimisation logistique & transport	Automatisation comptable
<p>Permettre aux organisations de garder la souveraineté sur leurs données tout en offrant une <b>interaction fluide et efficace avec les utilisateurs.</b></p> <p>Jusqu'à <b>80% de réduction</b> des sollicitations de premier niveau</p>	<p>docIA <b>optimise le traitement des documents</b> en automatisant leur indexation, reconnaissance et extraction de contenu.</p> <p><b>90 % d'automatisation</b> du traitement documentaire</p>	<p>Optimnet est un outil <b>d'optimisation des plans de transport et de logistique</b></p> <p><b>Jusqu'à 20 % d'optimisation</b> des coûts logistiques</p>	<p>Solution d'intelligence artificielle dédiée à <b>l'automatisation du traitement des factures fournisseurs.</b></p> <p><b>80 % des factures fournisseurs</b> traitées automatiquement</p>
			

## COLLECTE PASSIVE DE DONNEES A FORTE VALEUR AJOUTEE

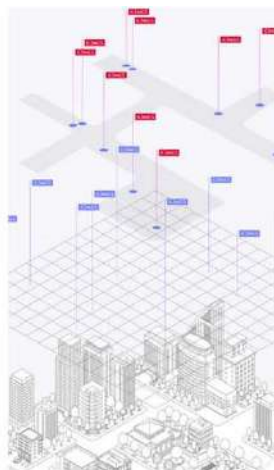
### Geopost Vision

### Client



### CAS D'USAGE IDENTIFIÉS

Cartographie & navigation	Amélioration de la précision des cartes et des technologies de navigation.
Véhicules autonomes	Entraînement, test et validation de modèles ADAS.
Assurance	Optimisation des coûts, validation plus fiable des sinistres, meilleure évaluation des risques. <small>(Sans titre)</small>
Maintenance routière	Optimisation des processus d'entretien et de gestion de la voirie.
Smart cities	Amélioration de la gestion des infrastructures urbaines.



# GEOPOST VISION



### MESURES DE PROTECTION DES DONNÉES

- Toutes les opérations sont réalisées en conformité avec le RGPD : minimisation et protection des données.
- Geopost Vision ne partage pas toutes les images du trajet complet : **seulement des extraits courts**, sur demande.
- Les images partagées contiennent obligatoirement un **floutage des visages et plaques**.
- Notre clients **ne peuvent pas diffuser les images publiquement** et doivent les supprimer après la durée convenue.
- Les véhicules équipés affichent des autocollants indiquant l'enregistrement et un **QR code** renvoyant vers une notice d'information et un formulaire DSSR.
- Toutes les images sont supprimées des appareils au bout de **30 jours maximum**.



## Mesure de la déperdition thermique des bâtiments



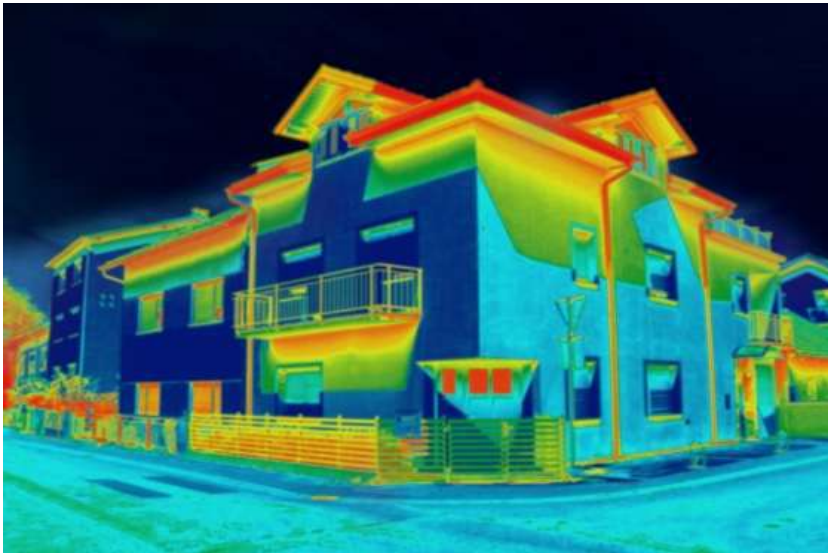
### Contexte & enjeux business

Pour anticiper les **travaux de rénovation thermique et d'isolation des bâtiments publics** dans les collectivités, **Geoptis** propose d'analyser les déperditions thermiques des bâtiments lors des tournées facteurs grâce aux capteurs positionnés sur les flottes de véhicules.



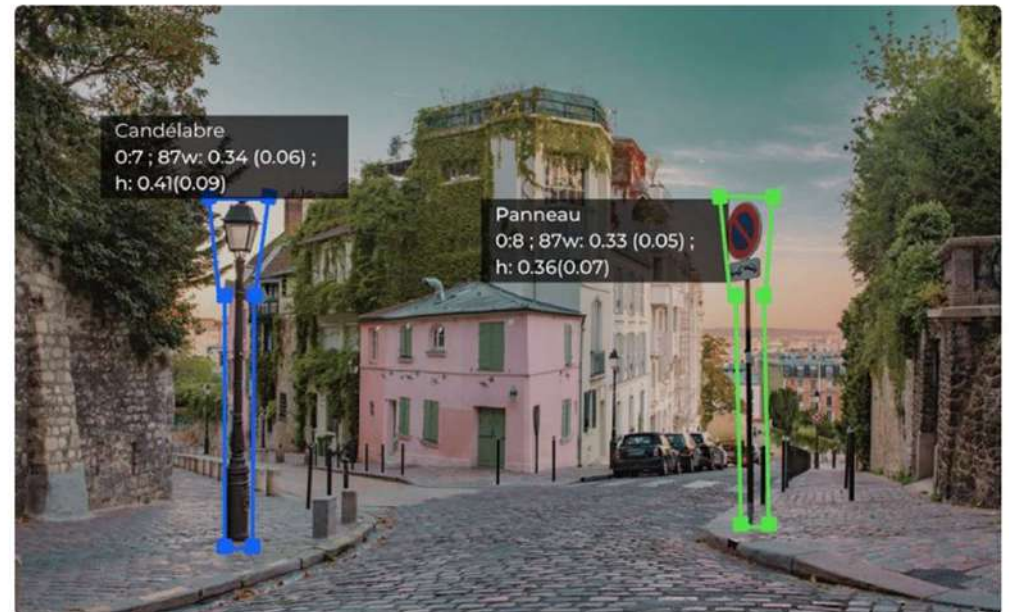
### Solution apportée

Equiper les véhicules facteurs avec des capteurs équipés de **caméras infrarouge embarquées**, combinées avec un **module GPS** permettant de restituer les données analysées en points de géolocalisation.



## 3 Qualification de l'état des routes

Les vidéos sont analysées par nos agents spécialisés avec l'aide de l'Intelligence artificielle afin de **recenser, géolocaliser et qualifier le mobilier et les équipements urbains** (banc, panneau de signalisation, marquage au sol, poteau...)





# Merci de votre attention

Questions & Answers